

LEYENDA

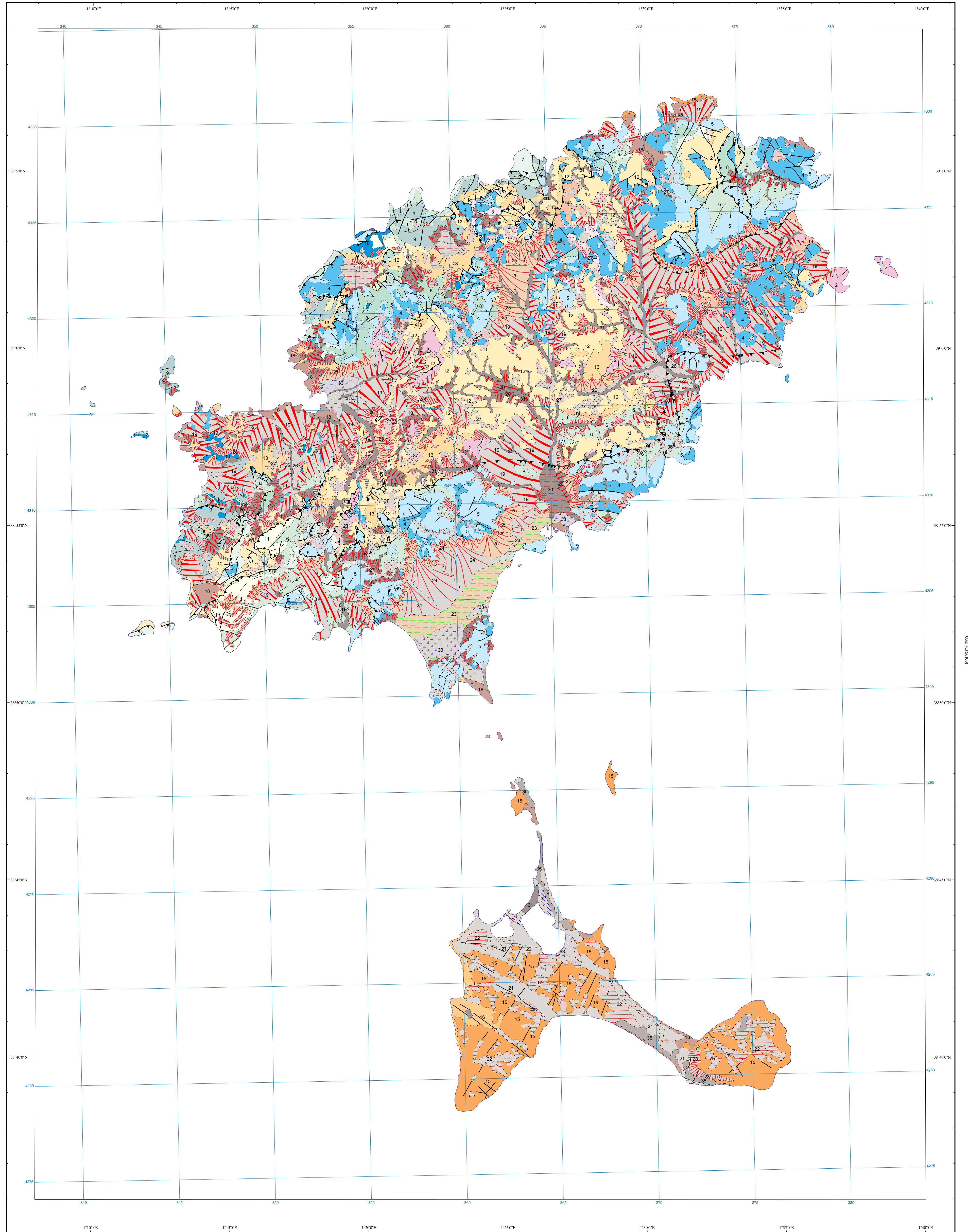
CUATERNARIO	HOLOCENO	36 Depósitos antrópicos 35 Arenas (Dunas) 34 Arenas y cantos (Playas) 33 Limos, arcillas y materia orgánica (Albuferas) 32 Arcillas y sales (Salinas) 31 Gravas, arenas y arcillas (Fondos de valle) 30 Limos, arcillas y gravas (Llanura de inundación) 29 Gravas, arcillas y arenas (Conos de deyección recientes)
	PLEISTOCENO	28 Bloques, arcillas y gravas (Coluviones) 27 Gravas, limos y arenas (Aluvial-coluvial) 26 Gravas, arenas y arcillas (Terrazas) 25 Gravas, arcillas y arenas con encostramientos carbonatados a techo (Conos de deyección intermedios)
TERCIARIO NEOGENO	TORTONIENSE	24, 23 Gravas, arcillas y arenas con encostramientos carbonatados a techo (Abanicos aluviales)
	LANGHIENSE	22 Limos anaranjados (Limos eólicos)
	BURDIGALIENSE	21 Arenas blancas cementadas (Cordón de dunas) 20 Gravas, arcillas y arenas con encostramientos carbonatados a techo (Glacia modernos) 19 Gravas, arcillas y arenas con encostramientos a techo (Glacia antiguos)
CRETACICO	SENONIENSE	18 Areniscas ("marás")
	TURONIENSE	17 Arcillas de descalcificación
	CENOMANIENSE	16 Arenas y arcillas
	ALBIENSE	15 Calizas y arcillas
	APTIENSE	14 Arcillas y bloques
	BARREMIENSE	13 Calcarentas y conglomerados
	HAUTERVIENSE	12 Margas, areniscas y conglomerados
	VALANGINIENSE	11 Calizas blancas
	BERRIASIENSE	10 Dolomías
		9 Calizas con Rudistas
JURASICO	MULM	8 Dolomías 7 Calizas 6 Margas y calizas margosas
	LIAS	5 Calizas tableadas y margas
		4 Dolomías masivas
TRIASICO	SUPERIOR	3 Arcillas y yesos
	MEDIO	2 Dolomías y calizas tableadas

ROCAS IGNEAS

	1 Ofitas, dioritas y traquitas
--	--------------------------------

SIMBOLOS CONVENCIONALES

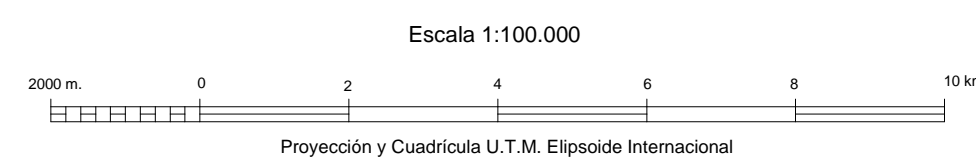
.....	Contacto concordante	-----	Contacto discordante
-----	Contacto mecánico	-----	Falla conocida
-----	Falla supuesta	-----	Cabalgamiento conocido
-----	Cabalgamiento supuesto	-----	Anticlinal
-----	Anticlinal supuesto	-----	Anticlinal tumbado
-----	Sindinal	-----	Sindinal supuesto



Servicio Informático IGME

NORMAS DIRECCIÓN Y REALIZACIÓN DEL I.G.M.E.
 AÑO DE REALIZACIÓN DE LA CARTOGRAFÍA GEOLOGICA: 1997

Autores: A. Díaz de Neira (INYPISA)
 A. García de Domingo (INYPISA)
 I. Gil Gil (INYPISA)
 F. Cabra Gil (INYPISA)
 P. Ruiz Reig (I.G.M.E.)



Proyección y cuadrícula U.T.M. Elipsoide internacional